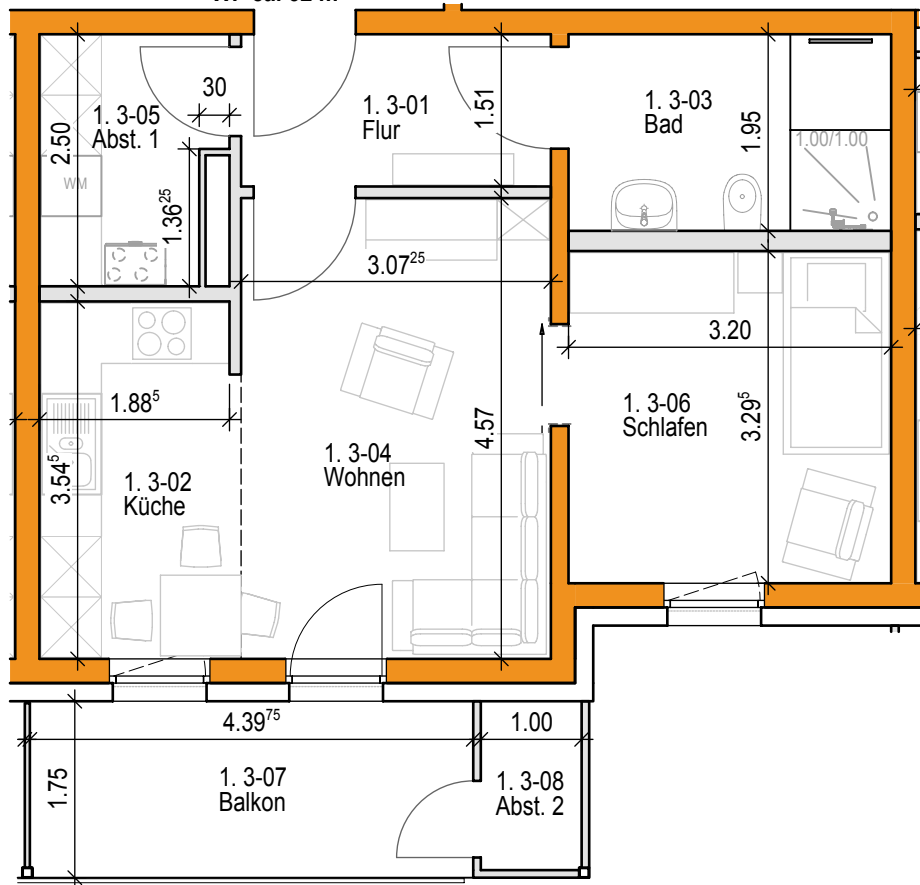
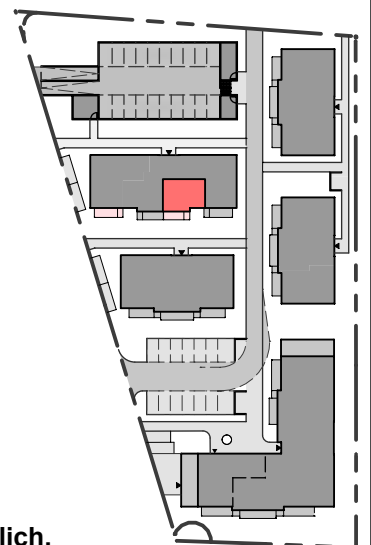
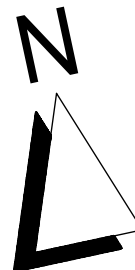


# Whg 1.3

GF ca. 56 m<sup>2</sup>  
WF ca. 52 m<sup>2</sup>



- Wände, Massiv
- Wände, Trockenbau
- GF = Grundfläche
- WF = Wohnfläche



**In der Zeichnung wurden Rohbaumaße angegeben.  
Die dargestellten Einrichtungsgegenstände sind beispielhaft und unverbindlich.**



La Patria  
Wohnpark Gronau GmbH  
Hohlstr. 3, 31028 Gronau  
Telefon +49 (0) 51 82 / 9 60 96 - 0  
Telefax +49 (0) 51 82 / 5 25 92  
Internet: <http://www.la-patria.de>  
E-Mail: [info@la-patria.de](mailto:info@la-patria.de)

**La Patria**  
Wohnpark Gronau  
Haus 4

**1. Obergeschoss**  
**Whg. 1.3**

05.08.2019

Maßstab

1:75

Urheberrecht und Weitergabe dieser Zeichnung bleibt ausschliesslich der Firma La Patria Verwaltungs GmbH vorbehalten.