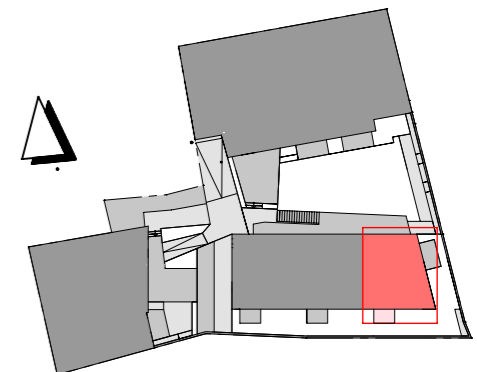


LEGENDE

- | | | | | | |
|--|----------------------------|--|--|----|-------------|
| | Wände, Massiv | | Verteilerkasten, Fußbodenheizung | GF | Grundfläche |
| | Wände, Massiv (Stahlbeton) | | Lüftungsanlage Zu-&Abluft mit Wärmerückgewinnung | WF | Wohnfläche |
| | Wände, Leichtbau | | Abluft-Ventilator, Licht- und Fechtgesteuert | | |
| | Wände, Leichtbau, teilhoch | | | | |
-
- | | | | | | |
|--|-----------------------------|--|-----------------------------------|---|---------------------------------|
| | Deckenauslass (für Leuchte) | | UP Schukosteckdose 1-fach | Sofern nicht anders angegeben, gelten die folgenden Installationshöhen ab Fertigfußboden: | |
| | Wandauslass (für Leuchte) | | UP Schukosteckdose 2-fach | | |
| | LED-Wand-anbauleuchte | | UP Schukosteckdose m. Klappdeckel | | |
| | UP Taster | | Raumthermostat Fußbodenheizung | | 1,50 m Bedienelement Raumlüfter |
| | UP Ausschalter | | Bedienelement Raumlüfter | | 1,30 m Raumthermostat |
| | Klingel | | Bewegungsmelder | | 1,05 m Schalter |
| | Gong | | Herd-Anschlussdose | | 0,30 m Steckdosen |
-
- | | | | |
|--|-----------------------|--|---|
| | UP Kontrollschalter | | UP LAN-Dose Internet |
| | UP Universal-schalter | | Elektrischer Anschluss, Durchlauferhitzer |
| | UP Serien-schalter | | Sicherungskasten |



In der Zeichnung wurden Rohbaumaße (ohne Putz) angegeben und die unterliegen den allgemeinen Toleranzen.

<p>La Patria Hildesheim GmbH Hohlstr. 3, 31028 Gronau (Leine) Telefon +49 (0) 51 82 / 9 60 96 0 Telefax +49 (0) 51 82 / 9 60 95 9 Internet: http://www.la-patria.de E-Mail: info@la-patria.de</p>	<p>La Patria Mikro-Apartments-Hildesheim Einumer-Straße 97A</p>		<p>Obergeschoss Apartment 6</p>
	<p>04.04.2023</p>	<p>Maßstab</p>	<p>1:50</p>