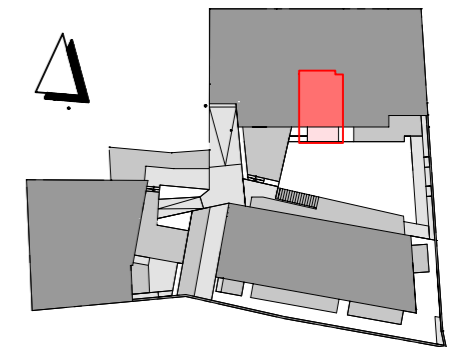


LEGENDE

	Wände, Massiv		Verteilerkasten, Fußbodenheizung	GF	Grundfläche
	Wände, Massiv (Stahlbeton)		Lüftungsanlage Zu-&Abluft mit Wärmerückgewinnung	WF	Wohnfläche
	Wände, Leichtbau		Abluft-Ventilator, Licht- und Fechtgesteuert		
	Wände, Leichtbau, teilhoch				
	Deckenauslass (für Leuchte)		UP Schukosteckdose 1-fach	Sofern nicht anders angegeben, gelten die folgenden Installationshöhen ab Fertigfußboden:	
	Wandauslass (für Leuchte)		UP Schukosteckdose 2-fach	1,50 m	Bedienelement Raumlüfter
	LED-Wand-anbauleuchte		UP Schukosteckdose 3-fach	1,30 m	Raumthermostat
	UP Taster		UP Schukosteckdose m. Klappdeckel	1,05 m	Schalter
	UP Ausschalter		Raumthermostat Fußbodenheizung	0,30 m	Steckdosen
K	Klingel		Bedienelement Raumlüfter	1,30 m	Gegensprechanlage
	UP Kontrollschalter		Motor Jalousieanschluss 230 V		
	UP Universal-schalter		Herd-Anschluss-dose		
	UP Serien-schalter		UP LAN-Dose Internet		
	UP Jalousie-schalter		Elektrischer Anschluss, Durchlauferhitzer		
	Gegensprechanlage		Sicherungskasten		



In der Zeichnung wurden Rohbaumaße (ohne Putz) angegeben und die unterliegen den allgemeinen Toleranzen.