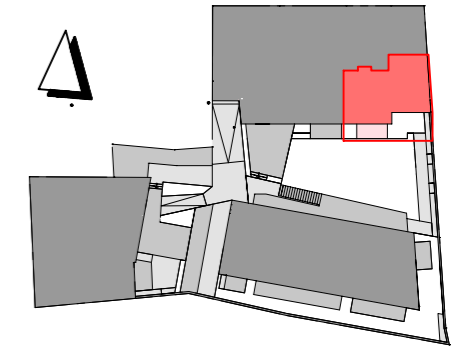
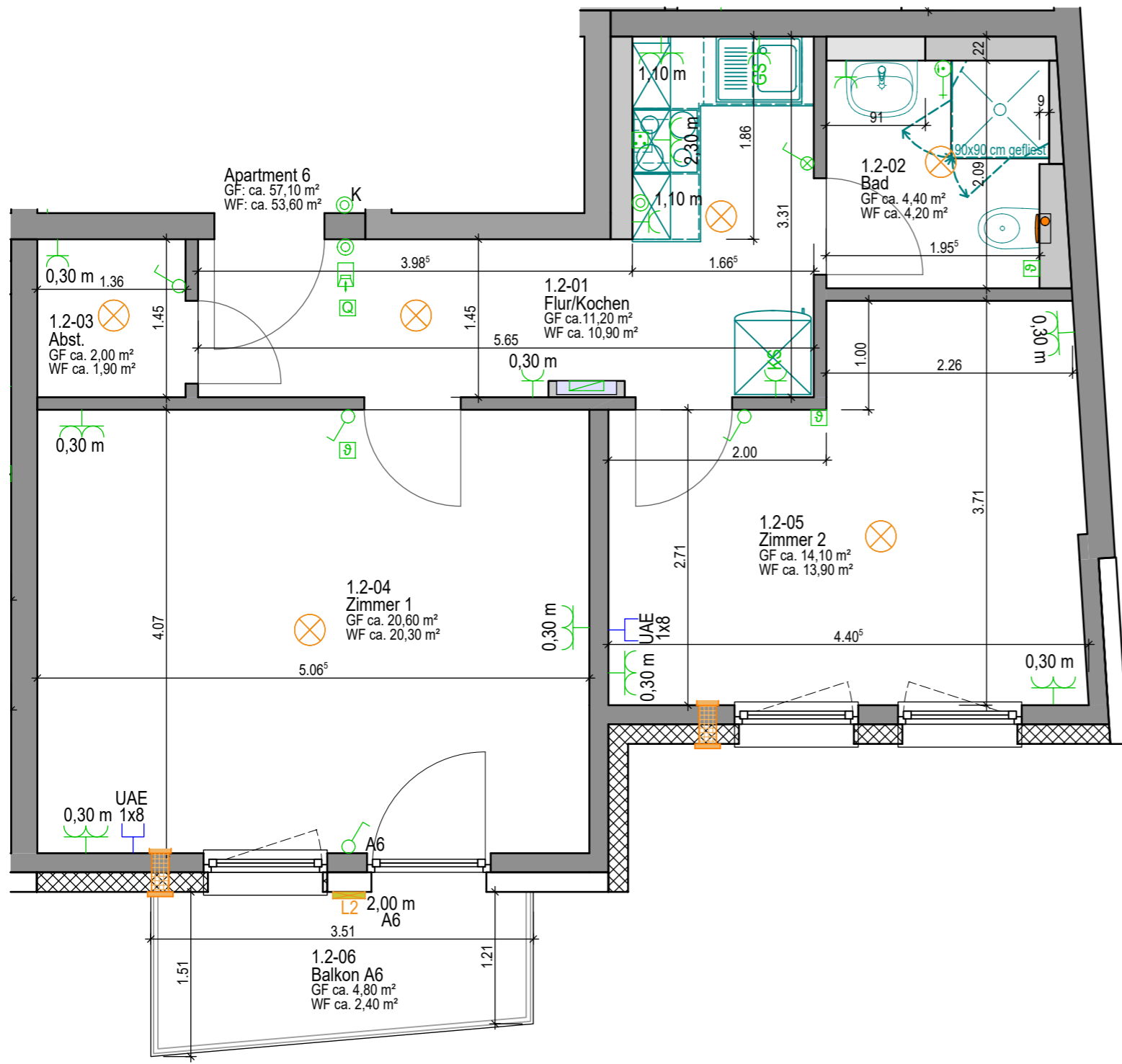


LEGENDE

- | | | | | | |
|--|----------------------------|--|--|----|-------------|
| | Wände, Massiv | | Verteilerkasten, Fußbodenheizung | GF | Grundfläche |
| | Wände, Massiv (Stahlbeton) | | Lüftungsanlage Zu-&Abluft mit Wärmerückgewinnung | WF | Wohnfläche |
| | Wände, Leichtbau | | Abluft-Ventilator, Licht- und Fechtgesteuert | | |
| | Wände, Leichtbau, teilhoch | | | | |
-
- | | | | | | |
|--|-----------------------------|--|---|--------|--------------------------|
| | Deckenauslass (für Leuchte) | | UP Schukosteckdose 1-fach | | |
| | Wandauslass (für Leuchte) | | UP Schukosteckdose 2-fach | | |
| | LED-Wand-anbauleuchte | | UP Schukosteckdose 3-fach | | |
| | UP Taster | | UP Schukosteckdose m. Klappdeckel | | |
| | UP Ausschalter | | Raumthermostat Fußbodenheizung | 1,50 m | Bedienelement Raumlüfter |
| | Klingel | | Bedienelement Raumlüfter | 1,30 m | Raumthermostat |
| | UP Kontrollschalter | | Motor Jalousieanschluss 230 V | 1,05 m | Schalter |
| | UP Universalschalter | | Herd-Anschlussdose | 0,30 m | Steckdosen |
| | UP Serienschalter | | UP LAN-Dose Internet | 1,30 m | Gegensprechanlage |
| | UP Jalousieschalter | | Elektrischer Anschluss, Durchlauferhitzer | | |
| | Gegensprechanlage | | Sicherungskasten | | |

Sofern nicht anders angegeben, gelten die folgenden Installationshöhen ab Fertigfußboden:

- 1,50 m Bedienelement Raumlüfter
- 1,30 m Raumthermostat
- 1,05 m Schalter
- 0,30 m Steckdosen
- 1,30 m Gegensprechanlage



In der Zeichnung wurden Rohbaumaße (ohne Putz) angegeben und die unterliegen den allgemeinen Toleranzen.

<p>La Patria Hildesheim GmbH Hohlstr. 3, 31028 Gronau (Leine) Telefon +49 (0) 51 82 / 9 60 96 0 Telefax +49 (0) 51 82 / 9 60 95 9 Internet: http://www.la-patria.de E-Mail: info@la-patria.de</p>	<p>La Patria Mikro-Apartments-Hildesheim Einumer-Straße 97</p>		<p>1. Obergeschoss Apartment 6</p>
	<p>31.03.2023</p>	<p>Maßstab</p>	<p>1:50</p>