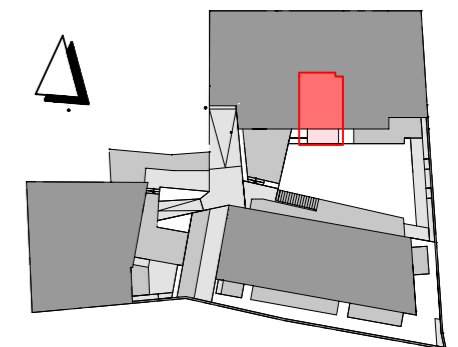


## LEGENDE

	Wände, Massiv		Verteilerkasten, Fußbodenheizung	GF	Grundfläche		
	Wände, Massiv (Stahlbeton)		Lüftungsanlage Zu-&Abluft mit Wärmerückgewinnung	WF	Wohnfläche		
	Wände, Leichtbau		Abluft-Ventilator, Licht- und Fechtgesteuert				
	Wände, Leichtbau, teilhoch						
	Deckenauslass (für Leuchte)		UP Schukosteckdose 1-fach	Sofern nicht anders angegeben, gelten die folgenden Installationshöhen ab Fertigfußboden:			
	Wandauslass (für Leuchte)		UP Schukosteckdose 2-fach				
	LED-Wand-anbauleuchte		UP Schukosteckdose 3-fach				
	UP Taster		UP Schukosteckdose m. Klappdeckel				
	UP Ausschalter		Raumthermostat Fußbodenheizung			1,50 m	Bedienelement Raumlüfter
K	Klingel		Bedienelement Raumlüfter			1,30 m	Raumthermostat
	UP Kontrollschalter		Motor Jalousieanschluss 230 V			1,05 m	Schalter
	UP Universal-schalter		Herd-Anschluss-dose			0,30 m	Steckdosen
	UP Serien-schalter		UP LAN-Dose Internet			1,30 m	Gegensprechanlage
	UP Jalousie-schalter		Elektrischer Anschluss, Durchlauferhitzer				
	Gegensprechanlage		Sicherungskasten				



In der Zeichnung wurden Rohbaumaße (ohne Putz) angegeben und die unterliegen den allgemeinen Toleranzen.