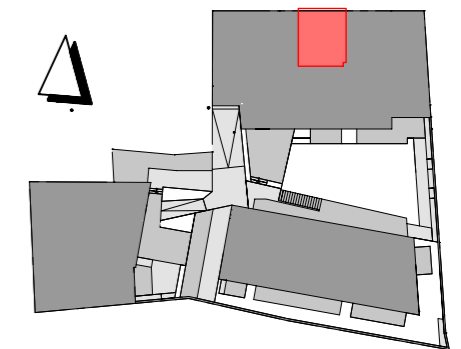


### LEGENDE

- |   |                             |  |  |   |                          |
|---|-----------------------------|--|--|---|--------------------------|
|   | Wände, Massiv               |  | Verteilerkasten, Fußbodenheizung                 | GF  | Grundfläche              |
|   | Wände, Massiv (Stahlbeton)  |  | Lüftungsanlage Zu-&Abluft mit Wärmerückgewinnung | WF  | Wohnfläche               |
|   | Wände, Leichtbau            |  | Abluft-Ventilator, Licht- und Fechtgesteuert     |   |                          |
|   | Wände, Leichtbau, teilhoch  |  |  |   |                          |
|   | Deckenauslass (für Leuchte) |  | UP Schukosteckdose 1-fach                        | Sofern nicht anders angegeben, gelten die folgenden Installationshöhen ab Fertigfußboden: |                          |
|   | Wandauslass (für Leuchte)   |  | UP Schukosteckdose 2-fach                        | 1,50 m  | Bedienelement Raumlüfter |
|   | LED-Wand-anbauleuchte       |  | UP Schukosteckdose 3-fach                        | 1,30 m  | Raumthermostat           |
|   | UP Taster                   |  | UP Schukosteckdose m. Klappdeckel                | 1,05 m  | Schalter                 |
|   | UP Ausschalter              |  | Raumthermostat Fußbodenheizung                   | 0,30 m  | Steckdosen               |
| K | Klingel                     |  | Bedienelement Raumlüfter                         | 1,30 m  | Gegensprechanlage        |
|   | UP Kontrollschalter         |  | Motor Jalousieanschluss 230 V                    |   |                          |
|   | UP Universal-schalter       |  | Herd-Anschluss-dose                              |   |                          |
|   | UP Serien-schalter          |  | UP LAN-Dose Internet                             |   |                          |
|   | UP Jalousie-schalter        |  | Elektrischer Anschluss, Durchlauferhitzer        |   |                          |
|   | Gegensprechanlage           |  | Sicherungskasten                                 |   |                          |



In der Zeichnung wurden Rohbaumaße (ohne Putz) angegeben und die unterliegen den allgemeinen Toleranzen.

<p>La Patria Hildesheim GmbH Hohlstr. 3, 31028 Gronau (Leine) Telefon +49 (0) 51 82 / 9 60 96 0 Telefax +49 (0) 51 82 / 9 60 95 9 Internet: <a href="http://www.la-patria.de">http://www.la-patria.de</a> E-Mail: <a href="mailto:info@la-patria.de">info@la-patria.de</a></p>	<p>La Patria Mikro-Apartments-Hildesheim Einumer-Straße 97</p>		<p>2. Obergeschoss Apartment 15</p>
	<p>03.04.2023</p>	<p>Maßstab</p>	<p>1:50</p>