

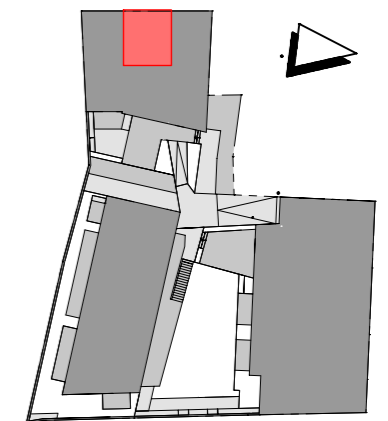
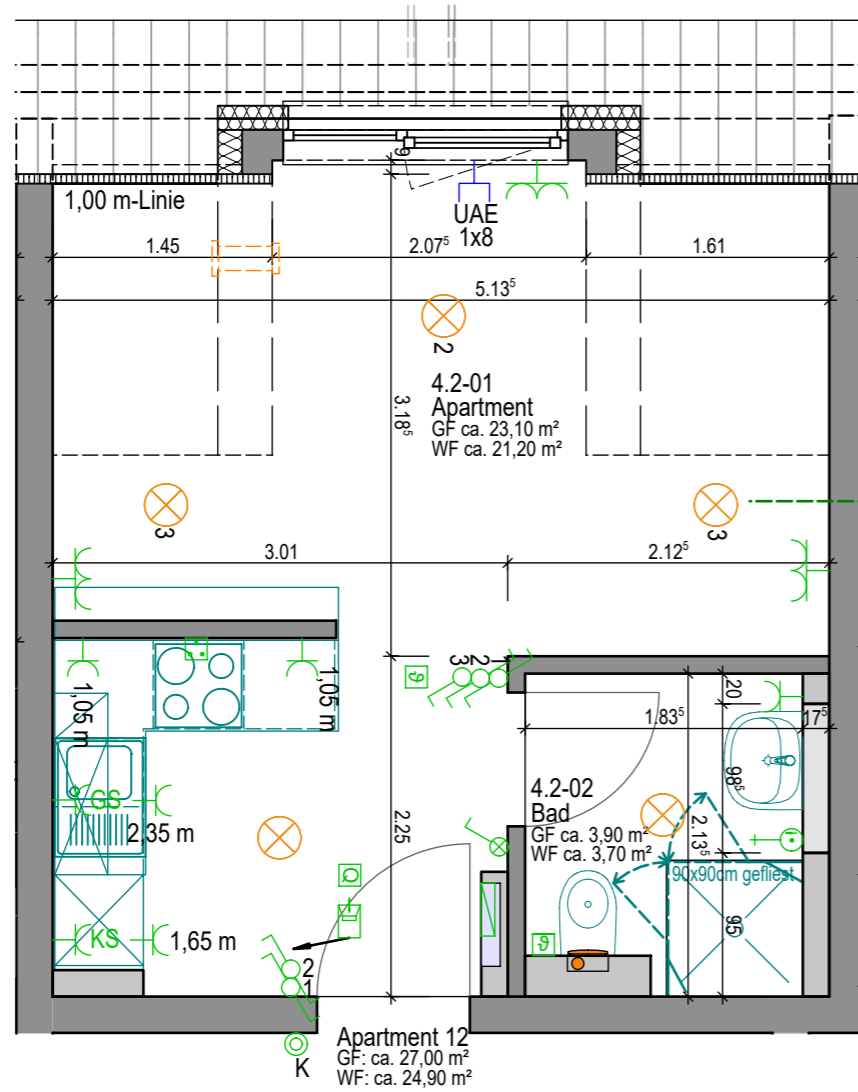
LEGENDE

	Wände, Massiv		Verteilerkasten, Fußbodenheizung	GF	Grundfläche
	Wände, Massiv (Stahlbeton)		Lüftungsanlage Zu-&Abluft mit Wärmerückgewinnung	WF	Wohnfläche
	Wände, Leichtbau		Abluft-Ventilator, Licht- und Fechtegesteuert		
	Wände, Leichtbau, teilhoch				

	Deckenauslass (für Leuchte)		UP Schukosteckdose 1-fach
	Wandauslass (für Leuchte)		UP Schukosteckdose 2-fach
	LED-Wand-anbauleuchte		UP Schukosteckdose 3-fach
	UP Taster		UP Schukosteckdose m. Klappdeckel
	UP Ausschalter		Raumthermostat Fußbodenheizung
	K Klingel		Bedienelement Raumlüfter
	UP Kontrollschalter		Motor Jalousieanschluss 230 V
	UP Universal-schalter		Herd-Anschlussdose
	UP Serien-schalter		UP LAN-Dose Internet
	UP Jalousie-schalter		Elektrischer Anschluss, Durchlauferhitzer
	Gegensprechanlage		Sicherungskasten

Sofern nicht anders angegeben, gelten die folgenden Installationshöhen ab Fertigfußboden:

1,50 m	Bedienelement Raumlüfter
1,30 m	Raumthermostat
1,05 m	Schalter
0,30 m	Steckdosen
1,30 m	Gegensprechanlage



In der Zeichnung wurden Rohbaumaße (ohne Putz) angegeben und die unterliegen den allgemeinen Toleranzen.