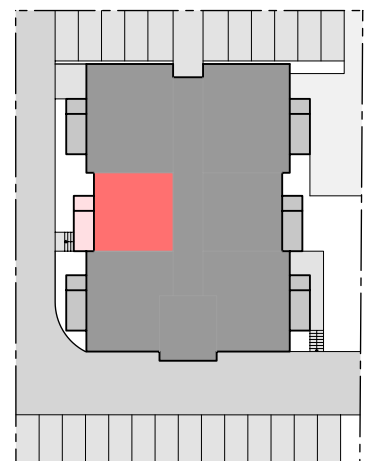


- Wände, Massiv
- Wände, Trockenbau
- GF = Grundfläche



Die dargestellten Einrichtungsgegenstände sind beispielhaft und unverbindlich.

 <b>La Patria</b> Lamspringe GmbH Hohlstr. 3, D-31028 Gronau Telefon +49 (0) 51 82 / 9 60 96 - 0 Telefax +49 (0) 51 82 / 9 60 95 - 9 Internet: <a href="http://www.la-patria.de">http://www.la-patria.de</a> E-Mail: <a href="mailto:info@la-patria.de">info@la-patria.de</a>	<b>La Patria</b> Lamspringe GmbH Im Winkelfeld 10		<h1 style="margin: 0;">Erdgeschoss</h1> <h2 style="margin: 0;">Whg. 0.5</h2>	
	05.04.2023	Maßstab	1:75	
Urheberrecht und Weitergabe dieser Zeichnung bleibt ausschliesslich der Firma La Patria GmbH vorbehalten.				