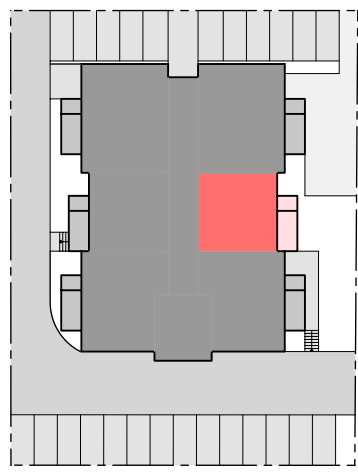
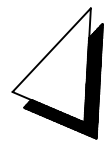


Whg. 1.2  
GF: 63.20 m<sup>2</sup>

Wände, Massiv  
 Wände, Trockenbau  
 GF = Grundfläche



Die dargestellten Einrichtungsgegenstände sind beispielhaft und unverbindlich.

 <b>La Patria</b> <small>Lamspringe GmbH</small>	La Patria Lamspringe GmbH Hohstr. 3, D-31028 Gronau Telefon +49 (0) 51 82 / 9 60 96 - 0 Telefax +49 (0) 51 82 / 9 60 95 - 9 Internet: <a href="http://www.la-patria.de">http://www.la-patria.de</a> E-Mail: <a href="mailto:info@la-patria.de">info@la-patria.de</a>	<i>La Patria</i> <b>Lamspringe GmbH</b> Im Winkelfeld 10		1. Obergeschoss Whg. 1.2
	05.04.2023	Maßstab	1:75	Urheberrecht und Weitergabe dieser Zeichnung bleibt ausschliesslich der Firma La Patria GmbH vorbehalten.