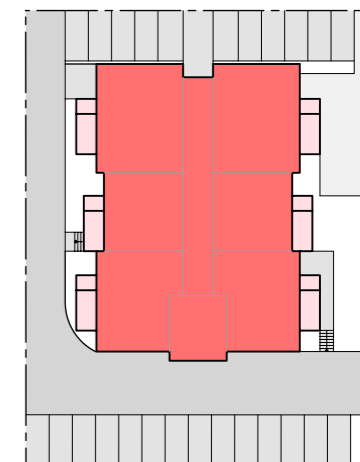


■ Wände, Massiv
■ Wände, Trockenbau
 GF = Grundfläche



Die dargestellten Einrichtungsgegenstände sind beispielhaft und unverbindlich.

 <p>La Patria Lamspringe GmbH Hohlstr. 3, D-31028 Gronau Telefon +49 (0) 51 82 / 9 60 96 - 0 Telefax +49 (0) 51 82 / 9 60 95 - 9 Internet: http://www.la-patria.de E-Mail: info@la-patria.de</p>	<p><i>La Patria</i> Lamspringe GmbH Im Winkelfeld 10</p>		<h2>Kellergeschoss</h2>
	05.04.2023	Maßstab	
<p>Urheberrecht und Weitergabe dieser Zeichnung bleibt ausschliesslich der Firma La Patria GmbH vorbehalten.</p>			

H/B = 297 / 420 (0.12m²)

Allplan 2017