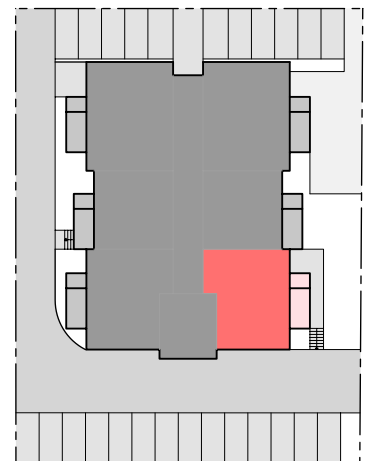


- Wände, Massiv
- Wände, Trockenbau
- GF = Grundfläche



Die dargestellten Einrichtungsgegenstände sind beispielhaft und unverbindlich.

 <b>La Patria</b> <small>Lamspringe GmbH</small>	<p style="text-align: center;"><i>La Patria</i> Lamspringe GmbH</p> <p style="text-align: center;">Im Winkelfeld 10</p>	<b>2. Obergeschoss</b> <b>Whg. 2.3</b>	
	<p>Hohlstr. 3, D-31028 Gronau          Telefon +49 (0) 51 82 / 9 60 96 - 0          Telefax +49 (0) 51 82 / 9 60 95 - 9          Internet: <a href="http://www.la-patria.de">http://www.la-patria.de</a>          E-Mail: <a href="mailto:info@la-patria.de">info@la-patria.de</a></p>	<p>05.04.2023</p>	<p>Maßstab</p>
Urheberrecht und Weitergabe dieser Zeichnung bleibt ausschliesslich der Firma La Patria GmbH vorbehalten.			